

Netwerken

Wij werken nauw samen met...

de wijk

- Netwerk Samenleven, Welzijn en Gezondheid
- Wijkactieteam
- Wijk-ateliers
- LOK Gentbrugge

de stad

- Huisartsenvereniging Gent
- Stuurgroep Mondzorg
- Netwerk STOEMP
- Netwerk GP
- Werkgroep Kwetsbaar zwanger

Gentse WGCa

- Coördinatorenoverleg
- Werkgroep verpleging
- Onthaaloverleg
- Intervisie maatschappelijk werk • Intervisie gezondheids promotie

Vlaamse Vereniging van WGCa

- Intervisie MW
- Studieclub GP
- Coördinatorenvergadering
- Werkgroep Facturatie
- Werkgroep 'Zorgcomplementariteit'

Vooruitblik

Doelgerichte zorg in een doelgerichte organisatie

De zorgzwaarte en daarbij horende werkdruk zorgt ervoor dat we soms gevangen raken in wat we doen. Door als organisatie niet enkel te kijken naar wat we te doen hebben, maar vooral voor ogen te houden waarom we dit doen, openen we andere 'perspectieven' die kunnen bijdragen tot goede oplossingen.

Doelgerichte zorg bieden, betekent de shift maken van vraag- en aanbodgestuurde zorg naar zorg die vertrekt van de persoon met een zorgnood en wat die graag wil bereiken. Het gaat om een positieve benadering van gezondheid, uitgaande van de eigen mogelijkheden én het versterken van deze mogelijkheden. Dit vraagt een andere houding en vaardigheden van de hulpverlener, andere manieren van samenwerken, ook tussen zorg- en welzijnswerkers én het ontwikkelen van een gemeenschappelijke taal.

In 2019 wil WGC De Punt 1ste stappen zetten richting een meer doelgerichte zorg.



Investeren in kwaliteit

Ons centrum besteedt gedurende het hele jaar aandacht aan kwaliteit door:

- permanente vorming en bijscholing van personeel
- de praktijk open te stellen voor studenten, stagiairs en onderzoekers
- (internationale) bezoekers uit het brede werkveld te ontvangen voor infosessies, vorming, rondleiding, ...
- actief te participeren aan wetenschappelijk onderzoek
- aanspreekbaar te zijn voor vragen uit de wijk als referentiepunt gezondheid

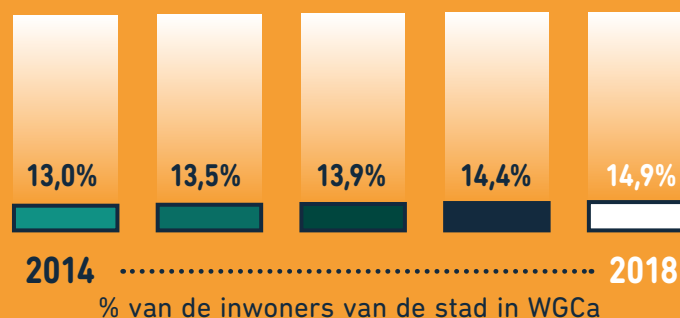
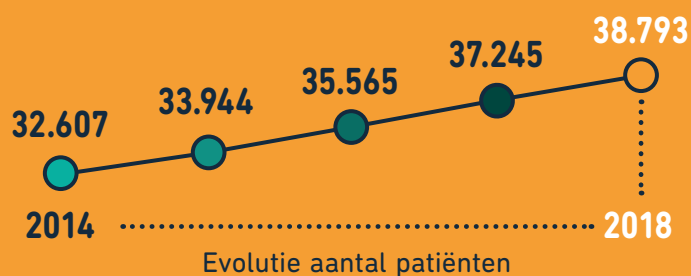
Actualiteit

De 10 Gentse wijkgezondheidscentra werken intens samen om de gezondheid van de hele Gentse bevolking te bevorderen. In 2018 werkten we een **gemeenschappelijke missie, visie en structuur** uit. Daar vloeiden gemeenschappelijke doelstellingen en een duidelijke taakverdeling uit, met vertegenwoordigingen en mandaten. Op deze manier willen we onze slagkracht vergroten in functie van het verkleinen van de gezondheidsongelijkheid:

- We willen, samen met andere Gentse actoren, een kwaliteitsvolle en toegankelijke eerstelijnsgezondheidszorg voor alle inwoners van Gent realiseren.
- We zetten in op alle gezondheidsdeterminanten en werken zo aan een rechtvaardige samenleving.
- We hebben aandacht voor innovatie, we zijn onafhankelijk en pluralistisch.

Vlaams Minister Vandeuren organiseerde op 16 februari 2017 een conferentie met als thema **'Reorganisatie van de Eerstelijnszorg in Vlaanderen'**. In het verlengde daarvan werden eerstelijnszones (ELZ) opgericht. Gent vormt één eerstelijnszone. De eerstelijnszone heeft tot doel een effectieve en kwaliteitsvolle eerste lijn te organiseren, die toegankelijk is voor iedereen en waar de burger centraal staat. De Gentse wijkgezondheidscentra stonden in 2018 mee aan de wieg van de ELZ Gent.

Gentse wijkgezondheidscentra ~



Op www.gentsewijkgezondheidscentra.be vind je meer info over onze centra.

Wijkgezondheidscentrum De Punt

2018

Jaarverslag



In het Wijkgezondheidscentrum De Punt biedt een multidisciplinair team van 17 betaalde medewerkers en 2 onthaalvrijwilligers eerstelijnsgezondheidszorg aan. Het centrum richt zich hierbij tot de bewoners van de wijken Gentbrugge en Oud Gentbrugge.

Het gezondheidscentrum wil niet alleen curatieve maar ook preventieve gezondheidszorg aanbieden. Er wordt gestreefd naar een zo laag mogelijke drempel tot de gezondheidszorgen, vandaar ook dat er gewerkt wordt binnen een forfaitair betalingssysteem.

Wijkgezondheidscentrum De Punt
Tweekapellenstraat 45
9050 Gentbrugge
www.wgcdepunt.be
09 331 53 70
onthaal@wgcdpunt.be
Contact: Isabelle Van de Steene



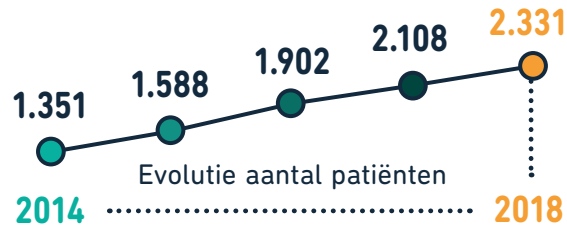
Patiënten



2.331
patiënten



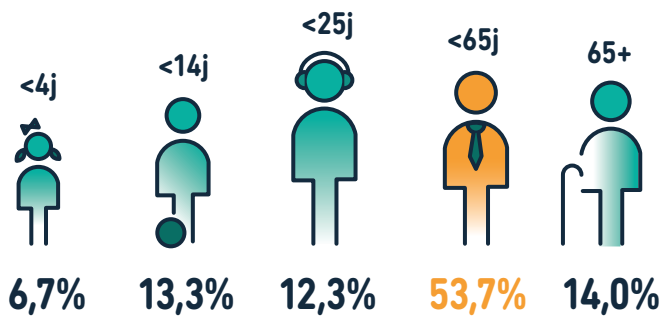
2.271
patiënten in forfait



TOP 5
landen van
herkomst*

België 74,6%
Bulgarije 7%
Turkije 3,7%
Afghanistan 2,4%
Slovakije 2,0%

* Deze cijfers betreffen enkel de geregistreerde landen



percentage patiënten met een
verhoogde tegemoetkoming*



30.1%
ons
WGC



39,2%
Gentse
WGCa



20,2%**
Gentse
bevolking

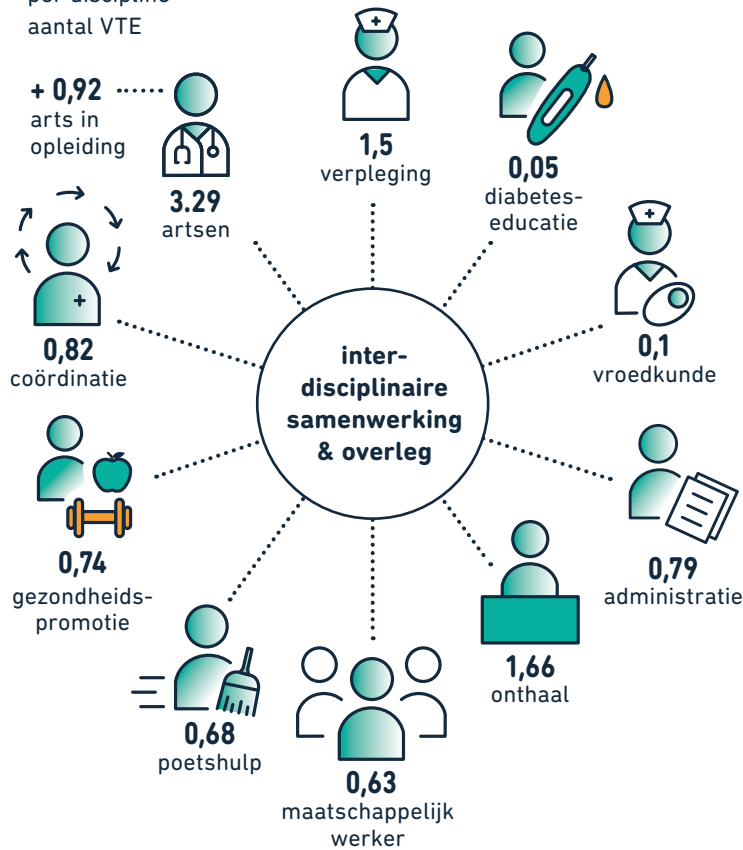


15,6%**
Vlaamse
bevolking

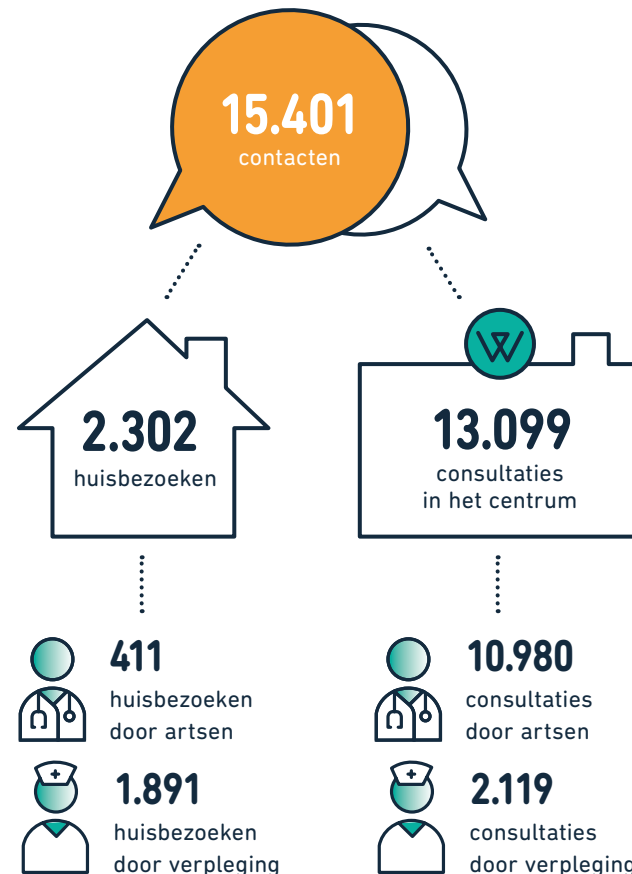
* Verhoogde tegemoetkoming als ruwe indicator van armoede, **IMA-Atlas 2017

Team

per discipline
aantal VTE



Contacten



In de kijker



Beweglessen in uw wijk

Sinds 2018 kan men ook in Gentbrugge terecht voor een uurtje ongedwongen bewegen. WGC De Punt organiseert beweglessen. Ervaren lesgevers van de stad begeleiden en motiveren. Geen competitie, gewoon samen dansen, turnen, wandelen in de Meersen,... voor elk wat wils!



ONZENhof

Jong en oud ontmoeten elkaar in ONZENhof. Groene vingers zijn bijzaak; laagdrempelige ontmoeting is waar het om draait. 2 keer per jaar wordt de buurt uitgenodigd op het oogst feest om samen te genieten van wat de buurtmoestuin ons brengt.



Infopuntje

De 1ste editie van ons infopuntje werd gelanceerd speciaal voor onze patiënten en buurtorganisaties: Infotainment rond onze werking ...



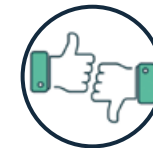
Inschatten van de zorgvraag

De juiste zorg organiseren op het juiste moment door de juiste zorgverstrekker, dat is de bedoeling van het 'triageproject' aan het onthaal. Aan de hand van een vernuftige tool, gebaseerd op de NHG-triagewijzer loodst de onthaalmedewerker de patiënt door een aantal vragen om een objectieve inschatting te kunnen maken van de dringendheid van de zorgvraag. Zo krijgen urgenties steeds de nodige voorrang.



Maatschappelijk werk

60 patiënten werden in 2018 voor langere of kortere termijn begeleid door onze maatschappelijk werker. Aan de hand van het Eddamodel (Exploreren- Dialogisch Diagnostiseren-Actie) worden mensen op weg geholpen in het realiseren van de gewenste verandering.



Patiëntentevredenheid

WGC De Punt is een lerende organisatie. We kijken met een kritische blik naar onze werking en sturen bij waar nodig. Omdat de patiënten het meest vertrouwd zijn met onze troeven, maar uiteraard ook met onze kleine kanten, hebben we gepeild naar hun tevredenheid over de bereikbaarheid van de zorgverstrekkers, de vriendelijkheid van de medewerkers, de inrichting en de infrastructuur,... We bundelen de resultaten en nemen deze mee in ons beleidsplan voor de komende jaren.